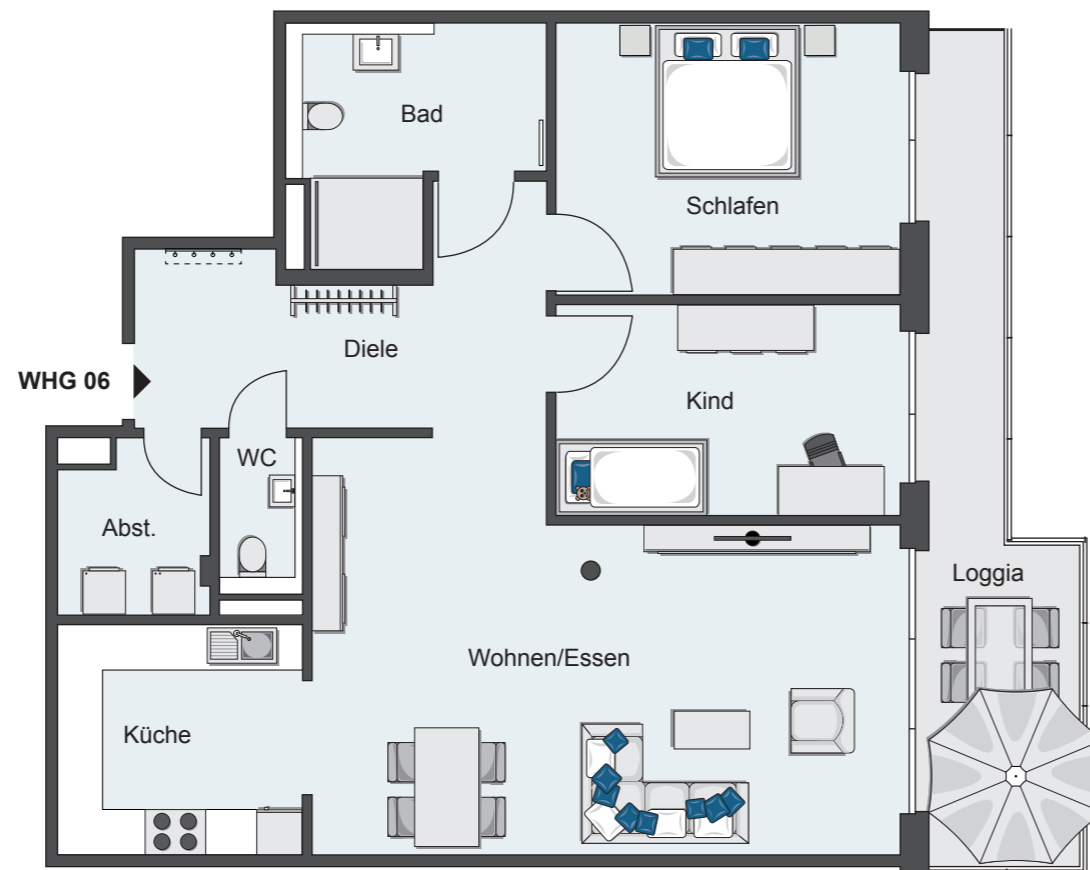


WOHN-UND GESCHÄFTSHAUS NECKARGEMÜND ZUM FELSENBURG 5



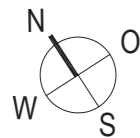
WOHNUNG 06 / 1. OBERGESCHOSS

3 ZIMMER MIT LOGGIA

WOHNFLÄCHEN

WOHNEN / ESSEN	37,39 m ²
KÜCHE	9,87 m ²
SCHLAFEN	16,34 m ²
KIND	12,66 m ²
BAD	8,75 m ²
WC	2,27 m ²
DIELE	13,29 m ²
ABSTELLRAUM	4,35 m ²
LOGGIA (50%)	9,33 m ²

GESAMT 114,27 m²



Maßstab 1 : 100 / Bei Ausdruck DIN A3

Hinweis: Alle Illustrationen und Grundrisse sind unverbindlich. Sie können nicht enthaltene Möblierungen und Ausstattungsgegenstände zeigen. Bei einem Ausdruck des Grundrisses kann es zu maßstäblichen Abweichungen kommen. Irrtümer und Änderungen vorbehalten. Ausstattung gemäß Baubeschreibung.