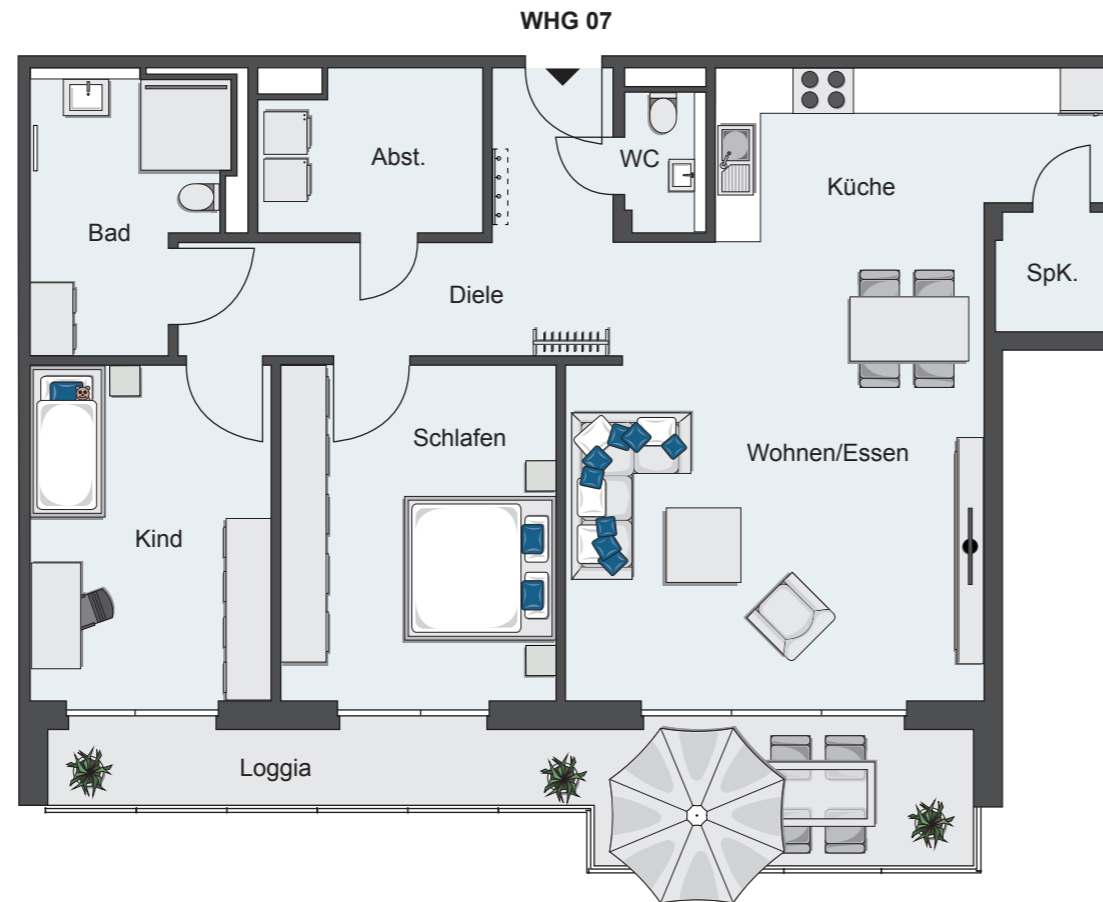


WOHN-UND GESCHÄFTSHAUS NECKARGEMÜND ZUM FELSENBERG 5



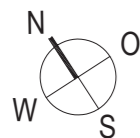
WOHNUNG 07 / 2. OBERGESCHOSS

3 ZIMMER MIT LOGGIA

WOHNFLÄCHEN

WOHNEN / ESSEN	31,85 m ²
KÜCHE	11,00 m ²
SCHLAFEN	16,13 m ²
KIND... ..	14,13 m ²
BAD	8,48 m ²
WC	1,97 m ²
DIELE	12,50 m ²
ABSTELLRAUM	6,12 m ²
SPK	2,24 m ²
LOGGIA (50%)	8,91 m ²

GESAMT 113,32 m²



Maßstab 1 : 100 / Bei Ausdruck DIN A3

Hinweis: Alle Illustrationen und Grundrisse sind unverbindlich. Sie können nicht enthaltene Möblierungen und Ausstattungsgegenstände zeigen. Bei einem Ausdruck des Grundrisses kann es zu maßstäblichen Abweichungen kommen. Irrtümer und Änderungen vorbehalten. Ausstattung gemäß Baubeschreibung.