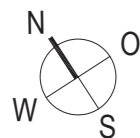
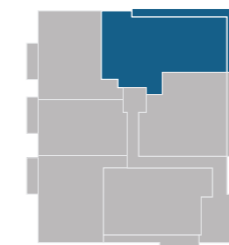
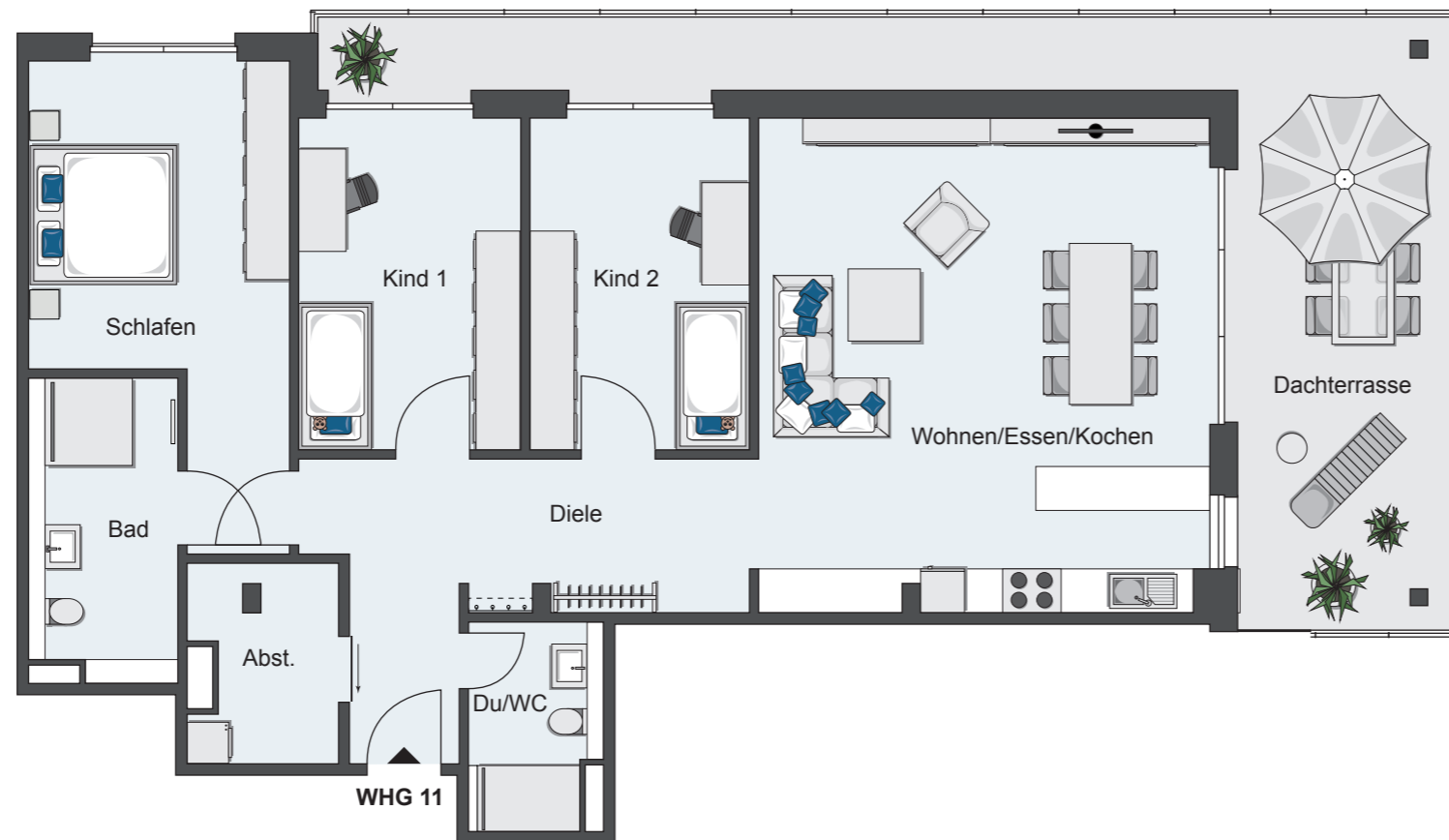


WOHN-UND GESCHÄFTSHAUS NECKARGEMÜND ZUM FELSENBURG 5



Maßstab 1 : 100 / Bei Ausdruck DIN A3

Hinweis: Alle Illustrationen und Grundrisse sind unverbindlich. Sie können nicht enthaltene Möblierungen und Ausstattungsgegenstände zeigen. Bei einem Ausdruck des Grundrisses kann es zu maßstäblichen Abweichungen kommen. Irrtümer und Änderungen vorbehalten. Ausstattung gemäß Baubeschreibung.

WOHNUNG 11 / 2. OBERGESCHOSS

4 ZIMMER MIT DACHTERRASSE

WOHNFLÄCHEN

WOHNEN / ESSEN / KOCHEN	41,21 m ²
SCHLAFEN	18,55 m ²
KIND 1	13,67 m ²
KIND 2	13,56 m ²
BAD	8,26 m ²
DUSCHE / WC	4,88 m ²
DIELE	15,48 m ²
ABSTELLRAUM	5,14 m ²
DACHTERRASSE (50%)	18,99 m ²

GESAMT **139,74 m²**