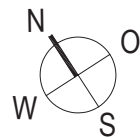
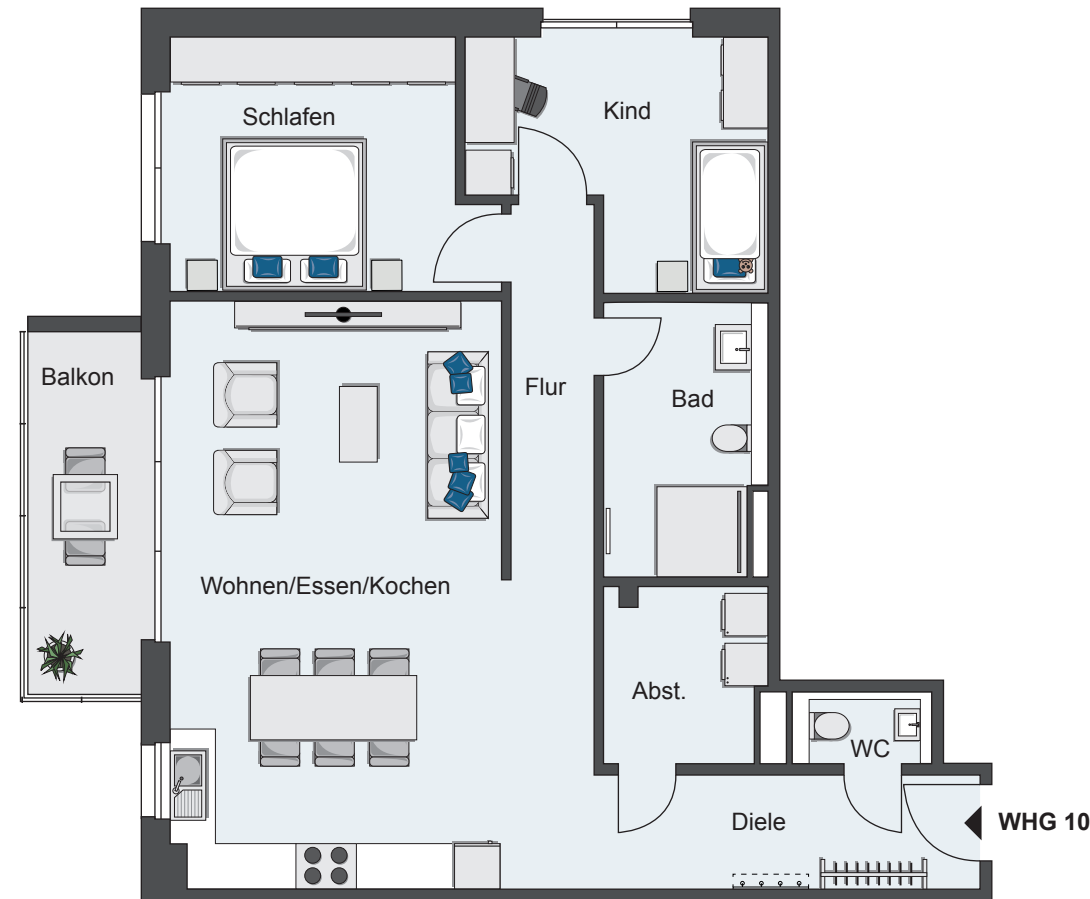


WOHN-UND GESCHÄFTSHAUS NECKARGEMÜND ZUM FELSENBERG 5



Maßstab 1 : 100 / Bei Ausdruck DIN A3

Hinweis: Alle Illustrationen und Grundrisse sind unverbindlich. Sie können nicht enthaltene Möblierungen und Ausstattungsgegenstände zeigen. Bei einem Ausdruck des Grundrisses kann es zu maßstäblichen Abweichungen kommen. Irrtümer und Änderungen vorbehalten. Ausstattung gemäß Baubeschreibung.



WOHNUNG 10 / 2. OBERGESCHOSS

3 ZIMMER MIT BALKON

WOHNFLÄCHEN

WOHNEN / ESSEN / KOCHEN	38,84 m ²
SCHLAFEN	13,30 m ²
KIND	11,15 m ²
BAD	7,55 m ²
WC	1,75 m ²
DIELE	7,68 m ²
FLUR	5,44 m ²
ABSTELLRAUM	4,84 m ²
BALKON (50%)	3,96 m ²

GESAMT **94,51 m²**